

Roches volcaniques – Massif des Monts Dore - Vallée de Chaudefour

N° lame mince : 10420

Minéraux										Série	Nature
Si	F.A	Pl	Foï	OI	Cpx	Opx	Amp	Bt	M.A.		
X	X	An-	-	-	X	-	-	X	X	SMA	Ben

Notice/ carte BRGM n° 740 La
Tour d'Auvergne au 1/50000

- **Lieu de prélèvement** : pierrier de la Crête de Coq
- **Roche massive** :
- **Scan** : clair en LPNA, porphyrique, à **feldspaths** abondants.

- **Polarisation chromatique :**

- **Phénocristaux :**

- Très nombreuses **sanidines**, quelques unes subcentimétriques ! **Albites**, souvent incorporées dans les **sanidines**.
 - Les bordures des **feldspaths alcalins** sont souvent irrégulières, « nuageuses » comme **Rep 2**, parfois en manchons hétérogènes, ponctués ; la composition peut varier de celle des **sanidines** à celle des **anorthoses**. Les **albites** sont à angle de Michel-Lévy $< 8^\circ$. **Rep 3** : **sanidine** avec grande **albite** en son coeur. **Rep 1**: **Sanidine** avec nombreuses petites inclusions parallélipédiques de **feldspath**, et hexagonales pour le **quartz (tridymite)**. Voir également **Rep 7**.
 - **Augites** vert près pâle, petites et peu nombreuses: **Rep 7**. **Biotites** peu nombreuses. Petites **apatites** à troncutures hexagonales: **Rep E**.

- **Mésostase** : hétérogène à petite échelle, inférieure au mm, par petites taches floues plus sombres. La totalité est finement ponctuée. Très sombre en LPA, à cause d'une phase vitreuse importante. Microlites (**Rep 1 et 7**) de **feldspath**, de **tridymite** et de **clinopyroxène**. Quelques **oxydes opaques**.

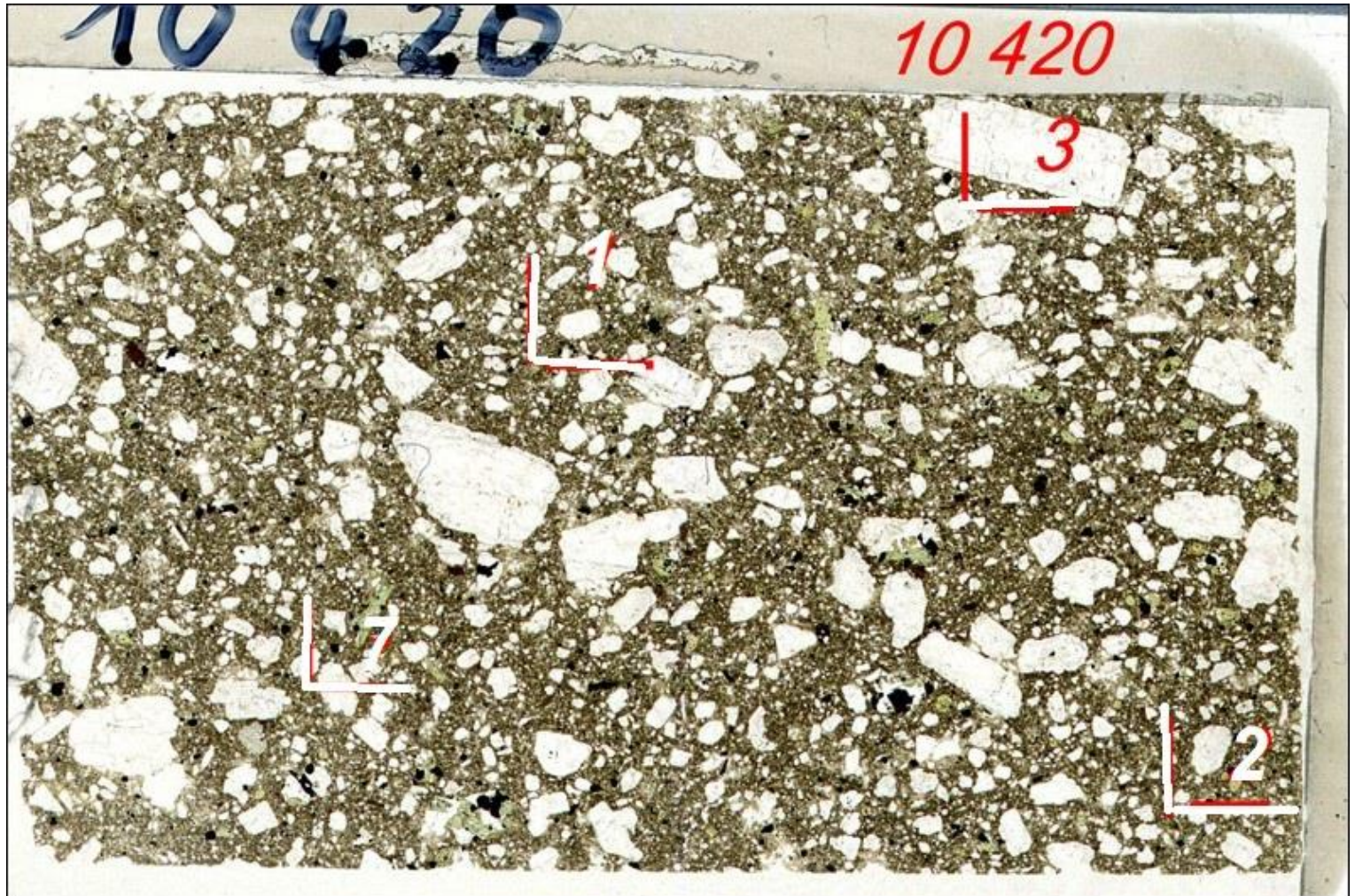
- **Identification** : **benmoréite**, appelée historiquement **sancyite Sb-s**.

- **Commentaires et annexes** : la **tridymite** est la forme stable de la **silice** à hautes températures.

Roches volcaniques – Massif des Monts Dore - Vallée de Chaudefour

N° lame mince : 10420

Scan LPNA

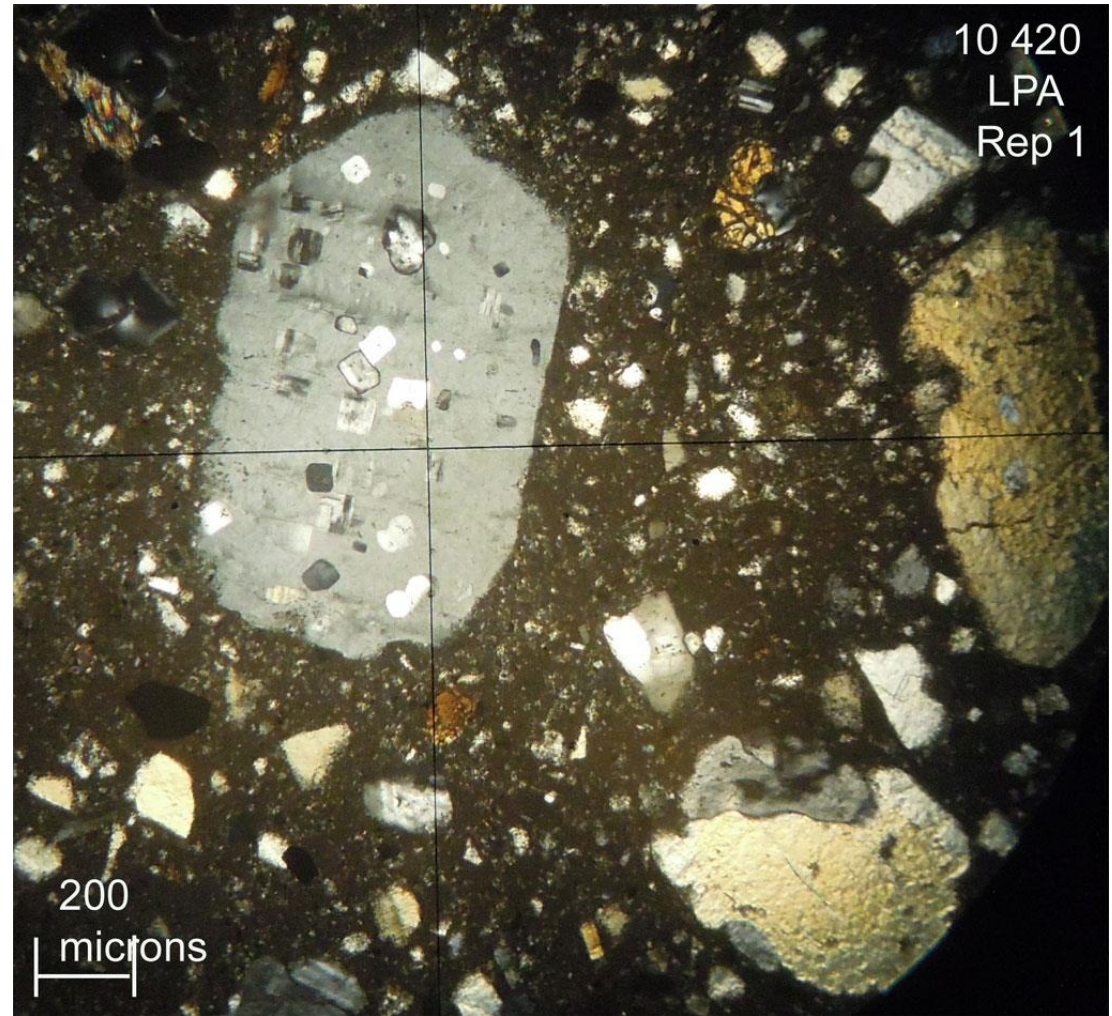


Échelle : 3,5 cm à la base

Rep 1 :

Sanidine avec petites inclusions de **feldspath** et de **tridymite**.

Microlites de feldspath, de **tridymite** et de **clinopyroxène** dans la mésostase.



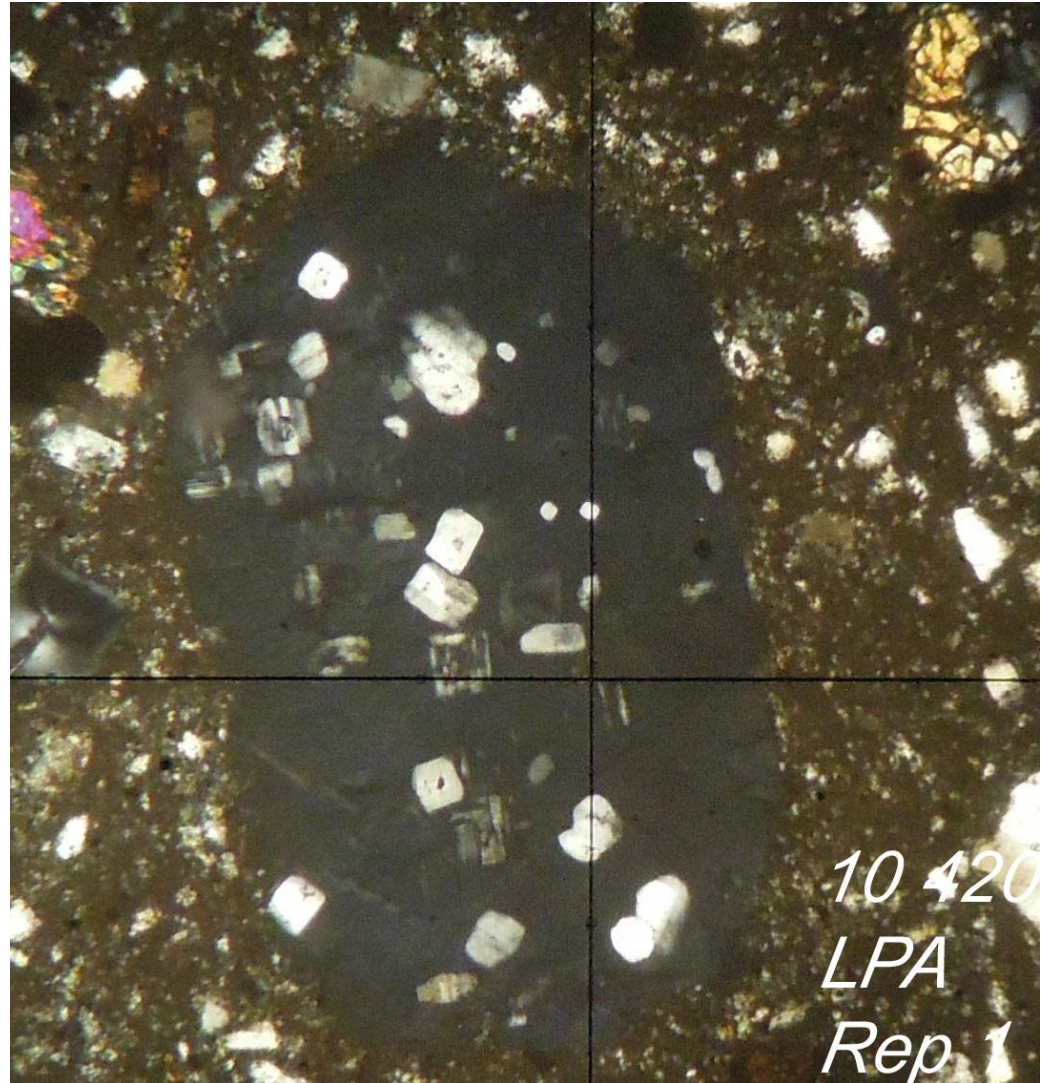
Rep 1, détail en LPA

Sanidine avec petites inclusions de **plagioclases** et de **tridymites**.

Celles-ci se découpent sur le fond sombre de la **sanidine** en position d'extinction.

On peut en principe reconnaître le **quartz (tridymite)** à ses formes de plaquettes hexagonales et le distinguer des inclusions de **feldspath**.

Microlites de **feldspath**, de **tridymite** et de **clinopyroxène** dans la mésostase.



Echelle : 1,4 mm à la base

Rep 2 :

Sanidine « nuageuse », irrégulière,
dont la croissance a été perturbée.

La macle de Carlsbad est également
irrégulière

